

Lageplan

Sar Ü2, Sonnenberg

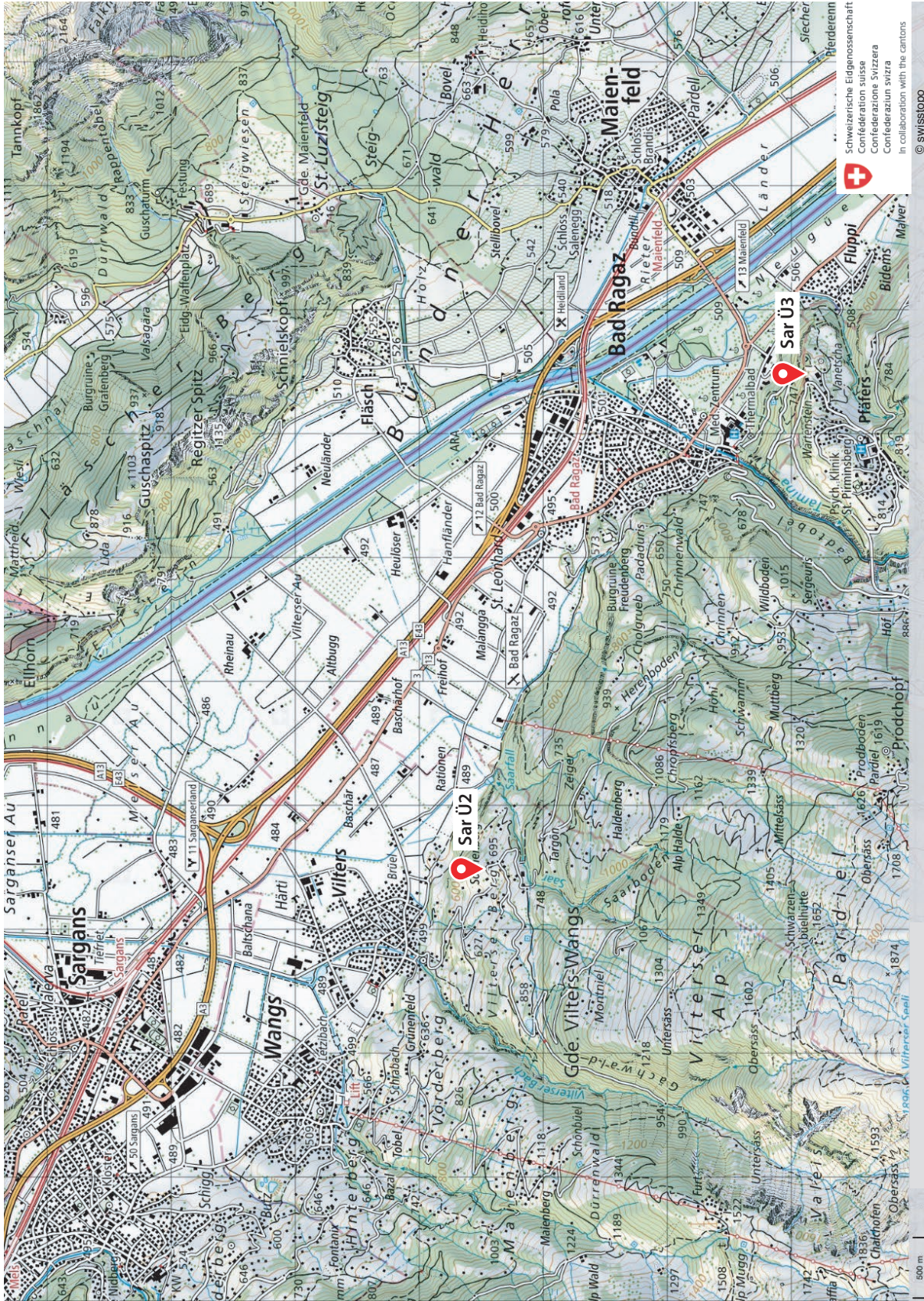
CH1903+/LV95: 2'753'507.849, 1'209'458.687

WGS 84: N46°61.104' E009°27.473'

Sar Ü3, Wartenstein

CH1903+/LV95: 2'757'473.943, 1'206'876.381

WGS 84: N46°59.655' E009°30.548



Sar Ü2 und Sar Ü3 sind über die Autobahnausfahrten Sarganserland bzw. Maienfeld erreichbar. Sie sind weitgehend substitutiv und müssen nicht beide besucht werden. Die Zufahrtsstrassen bilden bei beiden ein Nadelöhr. Während die Strasse zu Sar Ü2 generell schmal ist, ist jene zu Sar Ü3 grosszügig, weist aber zu Beginn gleich nach Bad Ragaz mit einem kurzen, aber schmalen und eher niedrigen Tunnel eine Engstelle auf. Da Postautos im Taminatal verkehren, ist jedoch davon auszugehen, dass es für Busse erreichbar ist. Der Busunternehmer muss entscheiden, was machbar ist. Bei Sar Ü2 ist wenig Platz zum

Parkieren und wenden, bei Sar Ü3 hat es Parkmöglichkeiten auf der gegenüber liegenden Strassenseite. Sar Ü3 liegt im Garten des Hotels Schloss Wartenstein, der von der Strasse aus zugänglich ist. Das Hotel scheint seinen Betrieb eingestellt zu haben.

