

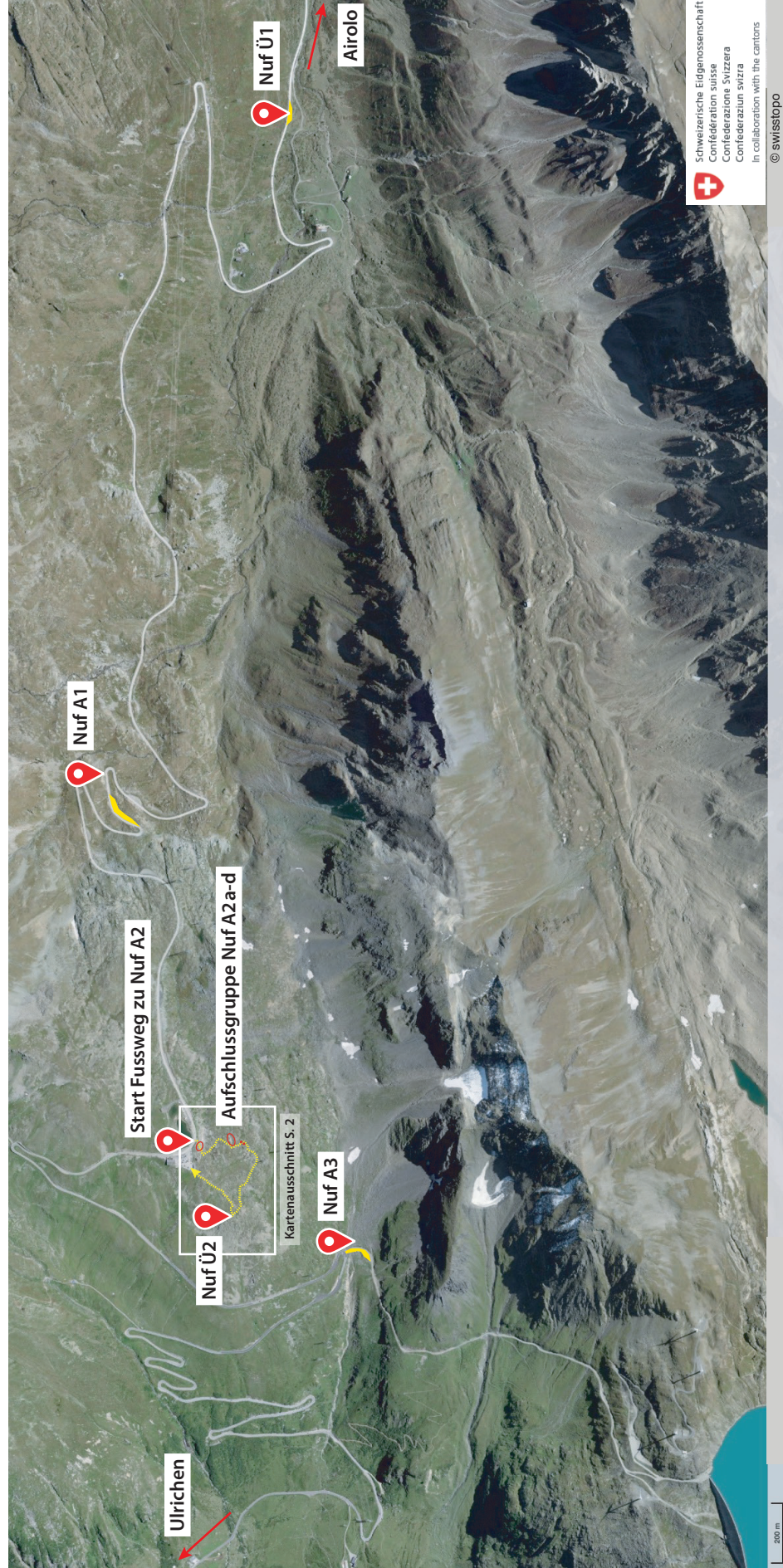
Lageplan Nuf Ü1, Nufenenpass Ostseite
 CH1903+/LV95: 2'676'223.965, 1'147'432.549
 WGS 84: N46°28.433' E008°25.868'

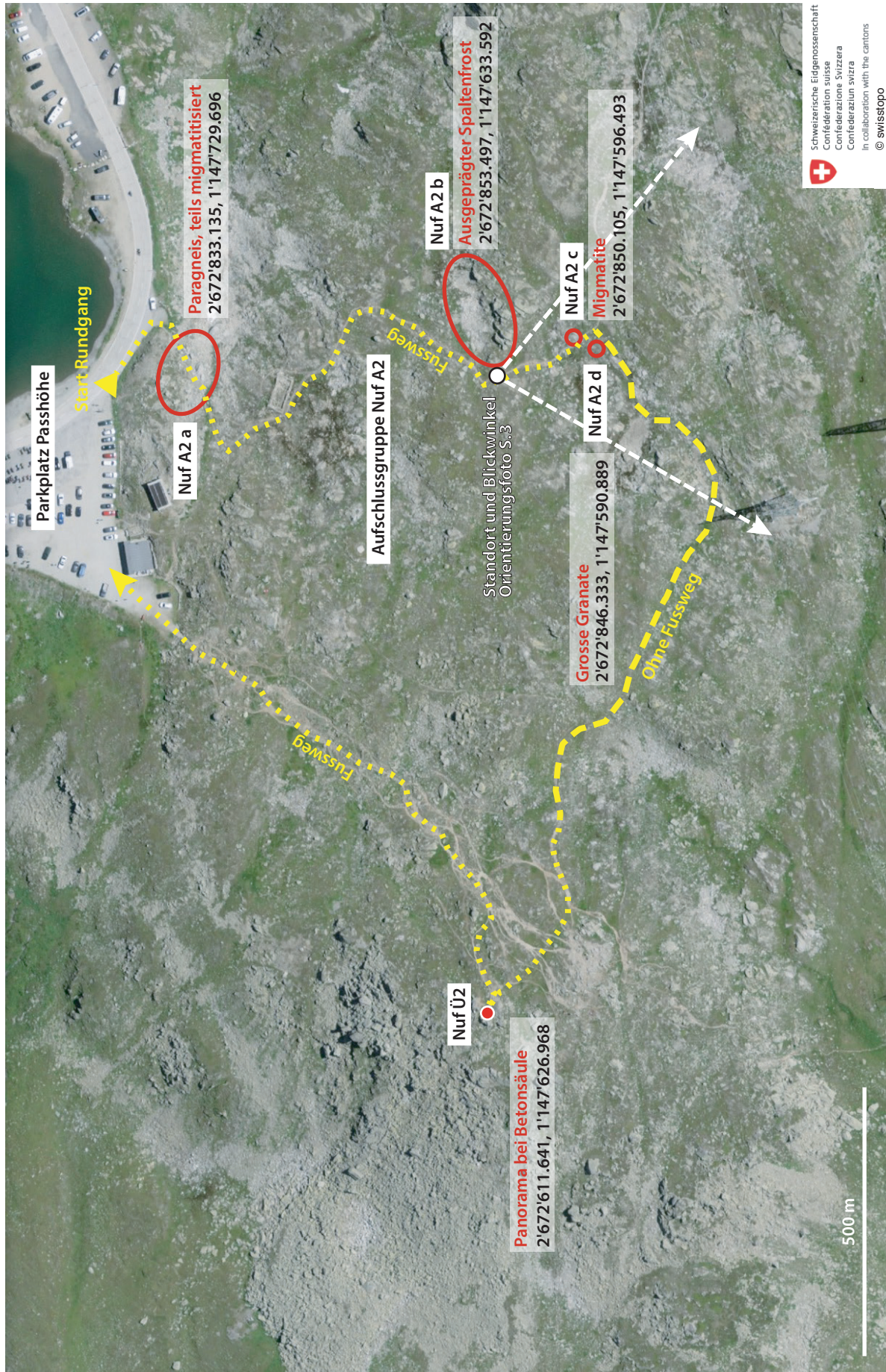
Nuf A1, Nufenenpassstrasse Ostseite
 CH1903+/LV95: 2'674'053.007, 1'148'044.731
 WGS 84: N46°28.778' E008°24.178'

Nuf Ü2, Nufenen SW Passhöhe
 CH1903+/LV95: 2'672'611.641, 1'147'626.968
 WGS 84: N46°28.562' E008°23.048'

Nuf A2 a-d, Aufschlussgruppe südli. Nufenen Passhöhe
 Diverse Koordinaten, siehe Detailkarte S. 2

Nuf A3, Strassenkurve Rossbode
 CH1903+/LV95: 2'672'495.131, 1'147'203.107
 WGS 84: N46°28.334' E008°22.953'





Nuf Ü1 liegt bei einem Kiesplatz längs der Nufenenpassstrasse (gelb markiert auf der Karte S. 1).

Nuf A1 liegt direkt an der Passtrasse und ist bei starkem Verkehr etwas heikel, die spektakulären Migmatite rechteförmigen aber einen Stopp. Der Bus kann kurz oberhalb auf einem Kiesplatz abgestellt werden (gelb markiert auf der Karte S. 1). Um die Sicherheit zu erhöhen, ist es ev. angezeigt, Warndreiecke aufzustellen. Wer diese Stelle meiden oder nur kurz einen Blick darauf werfen will, findet auch in der Aufschlussgruppe A2 auf der Passhöhe Migmatite, allerdings weit weniger spektakuläre.

Die Aufschlussgruppe Nuf A2 sowie Nuf Ü2 können über einen kurzen Rundweg auf der Nufenenpasshöhe erreicht werden (Karte S. 2). Kurz nach Beginn des Rundwegs stösst man auf auffällig gestreifte Paragneise (Migmatite, Nuf A2a). Steigt man weiter den Hügel hinauf, fallen links Felsen auf, die durch Spaltenfrost in Platten zerteilt sind (Nuf A2b). Kurz danach erreicht der Weg den höchsten Punkt,

von wo aus die Orientierungsfoto auf S. 3 unten hilft, die Migmatite (Nuf A2c) sowie eine Stelle mit auffallend grossen Granatkristallen (Nuf A2d) zu identifizieren. Von dort aus wird der Fussweg verlassen, man steigt westwärts über den Hügel, um nach kurzem Abstieg bei einer markanten, ca. 1 m hohen Betonsäule, die auf einem Felsen steht (Vermessungspunkt), den Aussichtspunkt Nuf Ü2 zu erreichen. Es ist von Vorteil, diese Posten im Voraus zu rekonoszieren.

Falls nicht genügend Zeit vorhanden ist, um Nuf A2 und Nuf Ü2 zu besuchen, kann Nuf Ü2 auch direkt von der westlichen Ecke des Parkplatzes auf der Passhöhe aus aufgesucht werden (wenige Minuten Fussmarsch).

Nuf A3 liegt bei einem grossen Parkplatz (gelb markiert auf der Karte S. 1) am Abzweig der Fahrstrasse zum Griessee. Nach schneereichen Wintern muss dort bis Ende Juli mit Resten von Lawinenschnee gerechnet werden.

